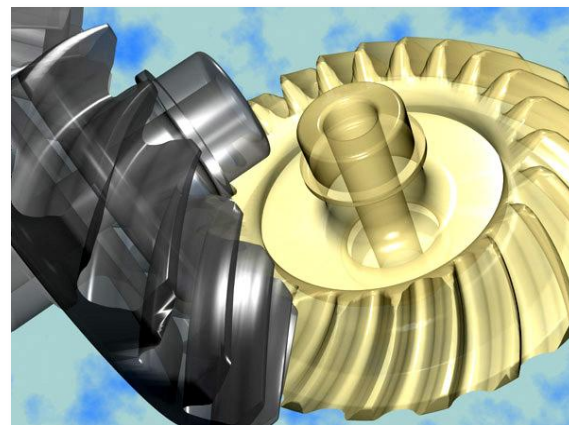
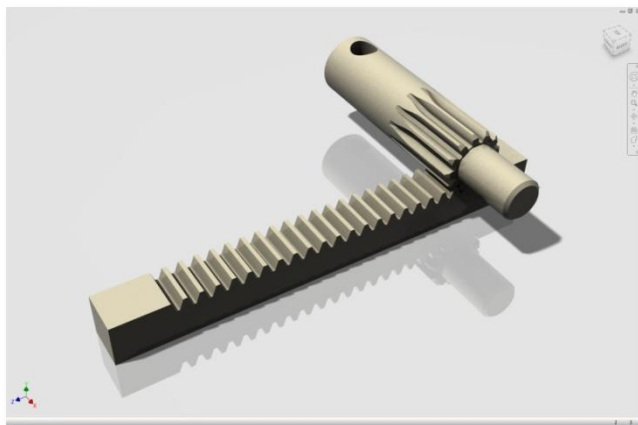


Tesi di Laurea Magistrale

Per allievi di Ingegneria Meccanica, Aerospaziale, Robotica e dell'Automazione, Informatica



L'attività prevede lo sviluppo in ambiente CAD di una metodologia per la simulazione della generazione (taglio/rettifica) di ruote dentate innovative per applicazioni aeronautiche, eventualmente sfruttando la GPU per massimizzare l'efficienza computazionale.

Gli interessati sono invitati a rivolgersi all'ing. Alessio Artoni (tel. 050/2218009 – ufficio al piano terra del DIC1).

